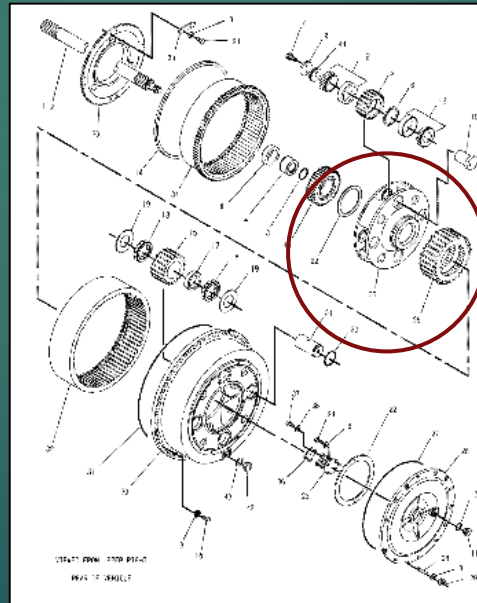


# PROYECTOS DE INGENIERIA

A continuación, una breve reseña de servicios de ingeniería a corto plazo y con resultados medibles...

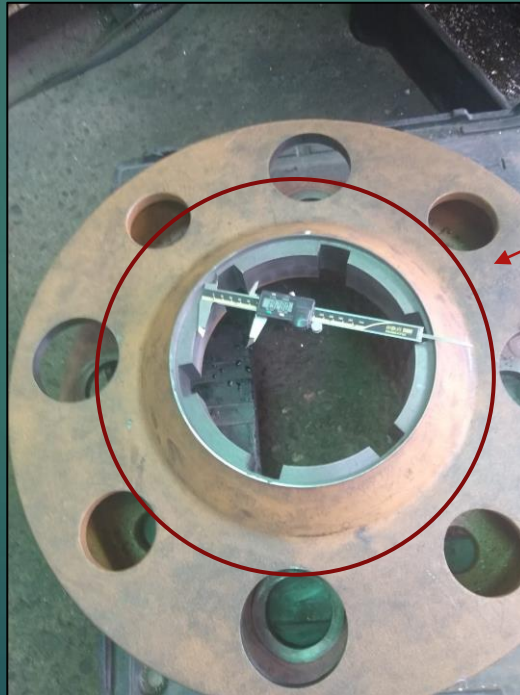
# REPARACION DE ENGRANE CATERPILLAR 8W3215- CARRIER A



# Fabricación de inserto tipo engrane en acero templable



Tumbar engrane desgastado de pieza original y fabricar caja dentada.





Templar engrane con dureza mayor a pieza original.  
(40 HRC doble revenido)



# Ensamble final



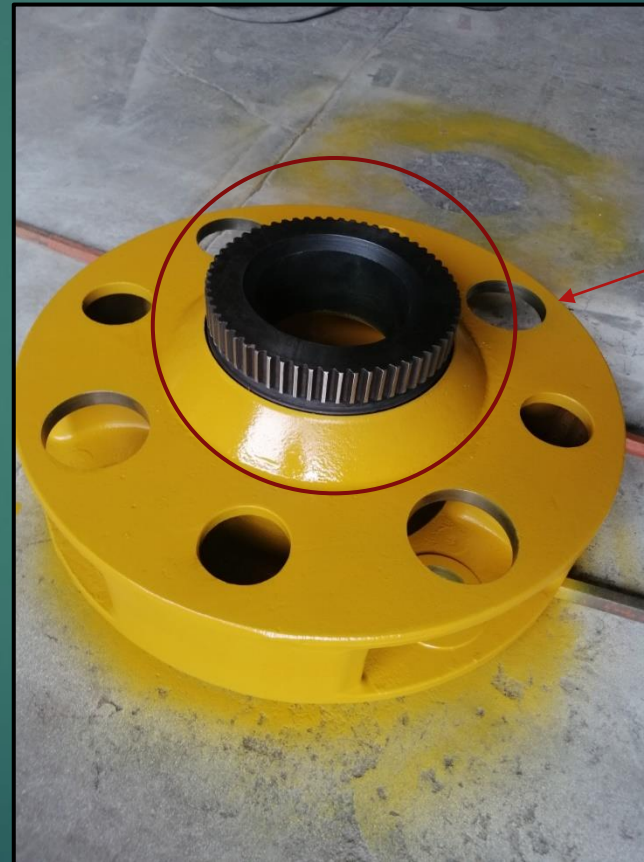


# EL ANTES Y DESPUES...

Engrane desgastado



Engrane rehabilitado



# REPARACION DE MASTIL ROTARIA

## SITUACION

El proceso de voladura y/o exploración es una actividad esencial para la minería . .

El mástil es un elemento de la perforadora reparable y de consumible sus partes de desgaste, riel superior, mesa de trabajo, abrazaderas, etc.

Al presentarse estos desgastes y torceduras en la estructura de la perforadora, es necesario detenerla y sustituir la torre.



# TORRE DE MASTIL EN ROTARIA DAÑADA



# PROCESO DE REPARACIÓN SUTITUCION DE MESA DE TRABAJO

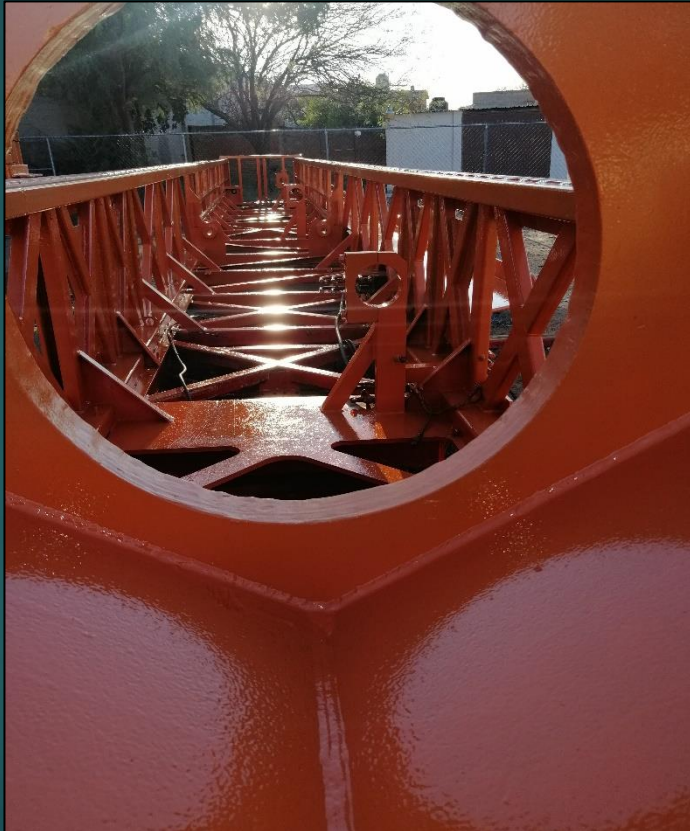




# SUSTITUCION DE GUIA SUPERIOR DESGASTADA Y ALINEACION DE MASTIL.



## PINTURA Y ACABADOS FINALES





# REPARACION DE CADENA DE TRANSITO PARA EXCAVADORA TEREX RH-200



# SITUACION

El carril de la cadena de tránsito ( eslabones) de la excavadora principal, presenta severo desgaste al transportarse.

Es primordial mantener a la excavadora principal con movimiento, una vez dinamitado el tajo, para posteriormente depositar el material a los camiones cargadores y estos a trituración.

La cantidad total de eslabones con la que cuenta una excavadora de estas características son 78 piezas. Con un tiempo de vida de 5000 a 6500 horas de uso.

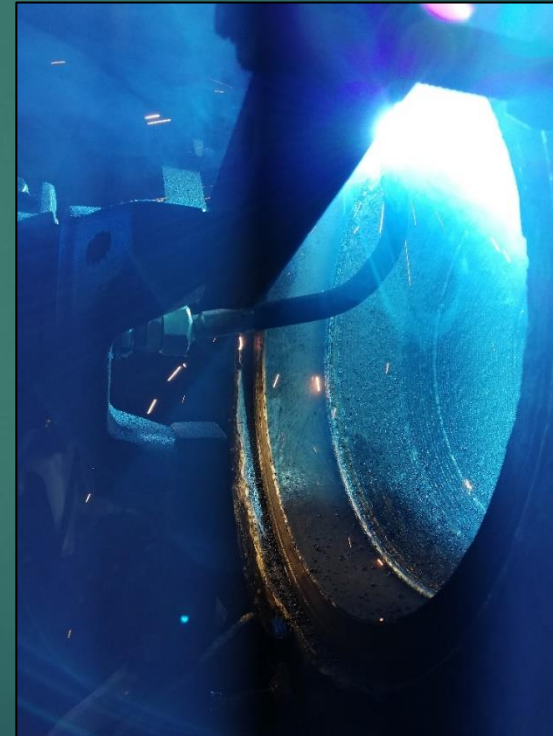
Después de cumplir su vida útil es necesario sustituir la cadena.

# Eslabón de cadena desgastado





# Revestimiento de cavidad para recuperar medidas originales





# Maquinado de cavidad para alojar buje



# Fabricación de buje y pasador, maquinado y templado





# Ensamble de cadena



# Diseño y Fabricación Candado Arete





# SITUACION

LOS OLLAS PARA FUNDICIÓN DE 5 METROS Y 10 METROS DE CAPACIDAD, CORRIAN EL RIESGO DE CAIDAS EN EL PROCESO DE LLENADO Y MANIPULACIÓN CON LA GRÚA VIAJERA .



C & W

INGENIERIA METALMECANICA S.A DE C.V

# DISEÑO Y FABRIACION



# BENEFICIOS

- ▶ FÁCIL INSTALACIÓN.
- ▶ MATERIALES RESISTENTES A LA TEMPERATURA DE LA OPERACIÓN.
- ▶ MECANISMO SENCILLO , SIN MATENIMIENTO NI TORNILLERÍA.
- ▶ RAPIDA FABRICACIÓN.



C & W

INGENIERIA METALMECANICA S.A DE C.V

# DISEÑO Y FABRICACIÓN PARA EMPAQUE DE PEPINO PARA AGROINDUSTRIA

